

PROTECCIÓN RESPIRATORIA



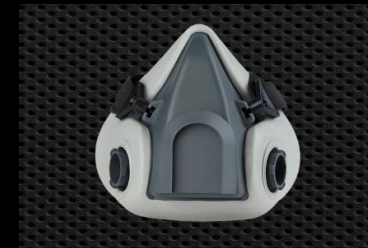
Máscara Fullface M2100

Fabricada en caucho analérgico. Posee visor de policarbonato, arnés de caucho EPDM con 5 bandas de ajuste rápido, válvulas de inhalación y exhalación extra delgadas proporcionando una mejor y fácil respiración.



Respirador Ergonic Medio rostro 100

Posee resistentes conectores tipo bayoneta para filtros, su diseño ergonómico proporciona un óptimo campo de visión. Cuenta con arnés ajustable con bandas elásticas hipoalergénicas con sistema drop down y cintas de sujeción. Válvulas de inhalación y exhalación y pieza facial de termoplástico.



Respirador Steelpro S500

Permite conexión fácil y rápida de los filtros debido a su sistema de bayoneta. Fabricado en elastómero termoplástico, extra liviano, de gran durabilidad y resistencia al calor. No posee partes metálicas. Ajuste al rostro mediante arnés de cabeza y banda elástica y válvulas de inhalación y exhalación extra delgadas



Máscara Fullface S2100

Fabricada en caucho analérgico. Posee visor de policarbonato, arnés de caucho EPDM con 5 bandas de ajuste rápido, válvulas de inhalación y exhalación extra delgadas proporcionando una mejor y fácil respiración.

PROTECCIÓN RESPIRATORIA



Máscara quirúrgica

El diseño plegado permite el cubrimiento total facial, para sujetar con elásticos resistentes suaves y confortables. Se ajusta adecuadamente al contorno de la nariz. Permite el intercambio de aire filtrado sin sacrificar.



Mascarilla Negra KN95

Respirador diseñado para proporcionar una protección efectiva y mayor comodidad al usuario. La válvula de exhalación permite una fácil expulsión del aire y reduce la acumulación de calor y humedad dentro de la mascarilla. La forma particular de esta mascarilla ayuda a evitar la entrada de partículas contaminantes al sistema respiratorio.



Respirador rostro completo Ergonic 1000S

Posee visor de amplia visibilidad hecho en policarbonato transparente, es anti empañante y protege contra golpes y rasguños. Tiene sello facial de silicona suave e hipoalergénica y arnés ajustable de silicona de cuatro puntos.

PROTECCIÓN RESPIRATORIA



Filtro para media máscara Ergonic F500V A1
Protege al usuario de vapores orgánicos (disolventes, hidrocarburos con punto de ebullición superior a 65°C). Su diseño permite un flujo de aire uniforme a través del carbón activado, prolongando su vida útil. Conexión tipo bayoneta.



Filtro para media máscara SHE-500
Brinda protección contra todo tipo de partículas (sólidas, acuosas, aceitosas). Posee un material filtrante contra partículas, capaz de retener en un 99.97% el tamaño de partícula más penetrante y más dañino que existe para el aparato respiratorio.



Cartucho para media máscara SGV-500
Retiene gases ácidos y vapores orgánicos. El carbón activo es la materia prima que se encarga de retener los contaminantes químicos. Permite una conexión fácil y rápida de los filtros debido a su sistema bayoneta.